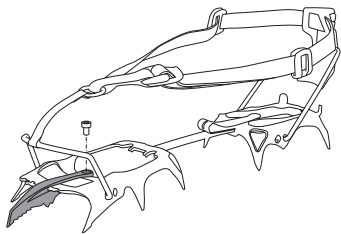


9. STEIGEISEN

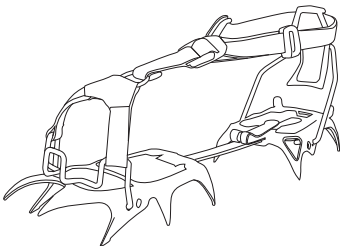
gültig für EN 893

Steigeisen



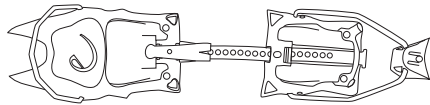
**Beast/Beast light,
Edelrid**

Steigeisen mit Automatik-Bindung und wechselbarem, geschmiedetem Frontzacken. Für extremes Steileis und Mixedroutenentwickelt.



**Shark,
Edelrid**

Semi-Steigeisen mit Softfront und Fersenhebel. Die flachen Frontzacken vergrößern den Halt in Firn und Schnee. Für Hoch- und Gletschertouren oder Expedition.



KENNZEICHNUNG

Kennzeichnung ist vorhanden, gut lesbar; max. Lebensdauer nicht überschritten.



Kennzeichnung ok

Überprüfung der Kennzeichnung beinhaltet:
1. Identifikation des Produktes
2. ggf. Herstellungsdatum

Lebens- und Gebrauchsdauerangaben des Herstellers sind in der Gebrauchsanleitung (GAL) des Produkts zu finden und unbedingt zu prüfen.

ELEMENT OK

Kennzeichnung ist nicht vorhanden bzw. ggf. max. Lebensdauer ist überschritten.



Nicht vorhanden/lesbar

Das Produkt darf ohne lesbare Kennzeichnung nicht in den Gebrauch zurück.

PRODUKT AUSSONDERN

STEIGEISEN

Sichtprüfung

Das Steigeisen ist optisch in Ordnung und vollständig. Alle Teile sind fest. Die Zacken sind scharf und einsetzbar. Verstell- und Verschlussmechanismen funktionieren einwandfrei. Alle Teile sind im Original vom Hersteller vorhanden und kompatibel miteinander.

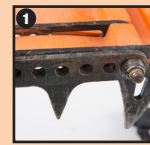
PRODUKT OK



- Überprüfung dokumentieren
- Produkt zur weiteren Verwendung freigeben

Sicht-/Funktionsprüfung

Das Produkt weist Gebrauchsspuren auf. Es kann durch einen Sachkundigen wieder einsetzbar gemacht werden.



Flugrost/Korrosion

Siehe Anleitung zur Instandsetzung „STEIGEISEN“



Zacken stumpf

Siehe Anleitung zur Instandsetzung „STEIGEISEN“



Zackenschraube locker

Siehe Anleitung zur Instandsetzung „STEIGEISEN“



Band aufgewetzt

Bindungsteil austauschen. Kann vom Hersteller meist als Ersatzteil bezogen werden.



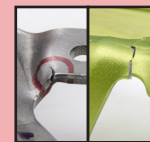
Einstellschraube blockiert

Einstellschraube und Führung überprüfen und wenn notwendig austauschen.

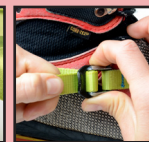
DOKUMENTIEREN

Sicht-/Funktionsprüfung

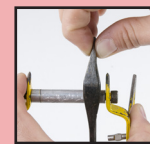
Teile sind gebrochen, deformiert oder locker. Das Produkt ist auszusondern.



Risse/Brüche



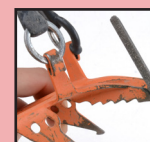
Schnalle blockiert



Dauerhaft Locker



Deformation



Zacken stumpf - laut Herstellerangaben nicht reparierbar

Nicht über das vom Hersteller angegebene Minimum hinausschleifen.

PRODUKT/BAUTEIL AUSSONDERN