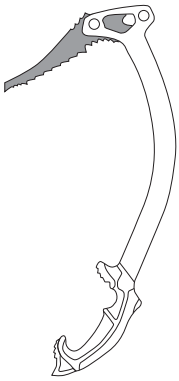


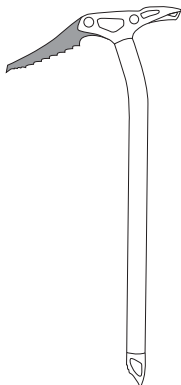
# 8. EISGERÄT

gültig für EN 13089

## Eisgeräte



Eisgerät gem. EN 13089 Typ 2, Rage, Edelrid  
Entwickelt für anspruchsvolle Mixed- und Eiskletterei.



Eisgerät gem. EN 13089 Typ 2, Raid, Edelrid  
Entwickelt für das klassische Bergsteigen, Gletschertouren und Expeditionen.

## KENNZEICHNUNG

Kennzeichnung ist vorhanden, gut lesbar; max. Lebensdauer nicht überschritten.



Kennzeichnung ok

Überprüfung der Kennzeichnung beinhaltet:  
1. Identifikation des Produktes  
2. ggf. Herstellungsdatum

ELEMENT OK

Lebens- und Gebrauchsdauerangaben des Herstellers sind in der Gebrauchsanleitung (GAL) des Produkts zu finden und unbedingt zu prüfen.



Nicht vorhanden/lesbar

Das Produkt darf ohne lesbare Kennzeichnung nicht in den Gebrauch zurück.

PRODUKT AUSSOERN

## EISGERÄT

### Sichtprüfung

Das Eisgerät ist optisch in Ordnung. Alle Teile sind fest und jene die mit den Händen des Benutzers in Berührung kommen sind frei von scharfen Graten.

PRODUKT OK



· Überprüfung dokumentieren

· Produkt zur weiteren Verwendung freigeben

### Sicht-/Funktionsprüfung

Das Eisgerät weist deutliche Gebrauchsspuren auf. Es kann jedoch durch minimalen Aufwand wieder als verkehrstauglich eingestuft werden.



Hauenschraube prüfen

Siehe Anleitung zur Instandsetzung „EISGERÄTE“



Hau stumpf

Siehe Anleitung zur Instandsetzung „EISGERÄTE“



Flugrost sichtbar

Siehe Anleitung zur Instandsetzung „EISGERÄTE“



Handschlaufenbefestigung prüfen

Siehe Anleitung zur Instandsetzung „EISGERÄTE“

DOKUMENTIEREN

### Sicht-/Funktionsprüfung

Teile sind gebrochen, deformiert oder locker. Das Produkt ist auszusondern.



Brüche



Dauerhaft locker



Schaft gezogen

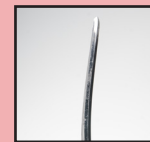


Schaft gezogen



Hau stumpf

Nicht über das vom Hersteller angegebene Minimum hinausschleifen.



Deformation

Wenn möglich, Hau austauschen.

PRODUKT AUSSOERN